

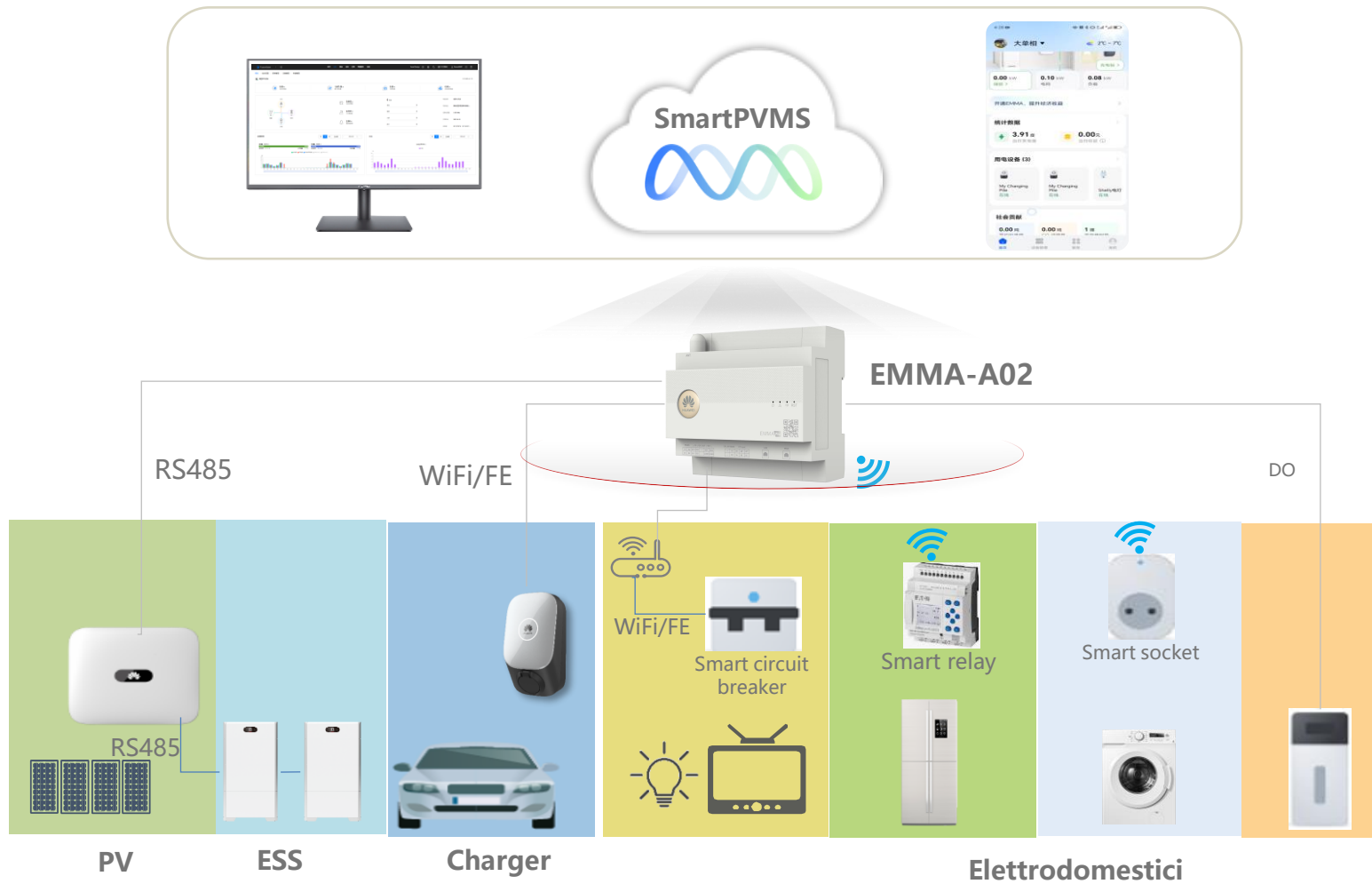
**Fusionsolar**

**EMMA-A02**

Paolo Faragalla  
Channel Service Manager



# Soluzione EMMA: Gestione e controllo intelligente dei dispositivi elettrici residenziali



## Gestione unica

Ottimizzatori+Inverter+ESS+Charger+ elettrodomestici

## Pianificazione intelligente

L'analisi dei del'ESS con I dati della rete migliora I guadagni del 6% in media

## PV Preferred

Priorita' al fotovoltaico, migliorando il tasso di autoconsumo del fotovoltaico e riducendo I costi energetici domestici.

## Sicurezza elettrica

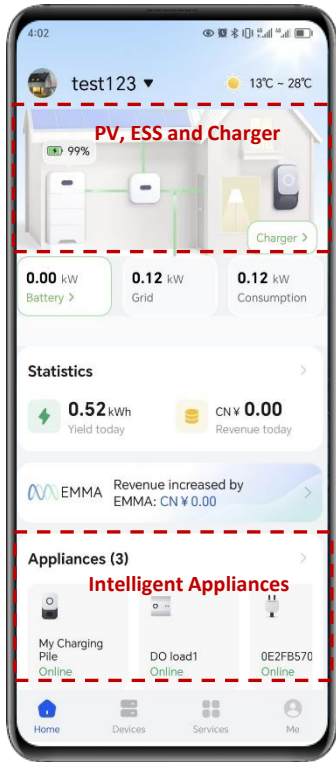
Aggiusta dinamicamente la Potenza dei carichi per ridurre I rischi da sovraccarico

# Con l' utilizzo di EMMA non ho piu' bisogno di Dongle e meter



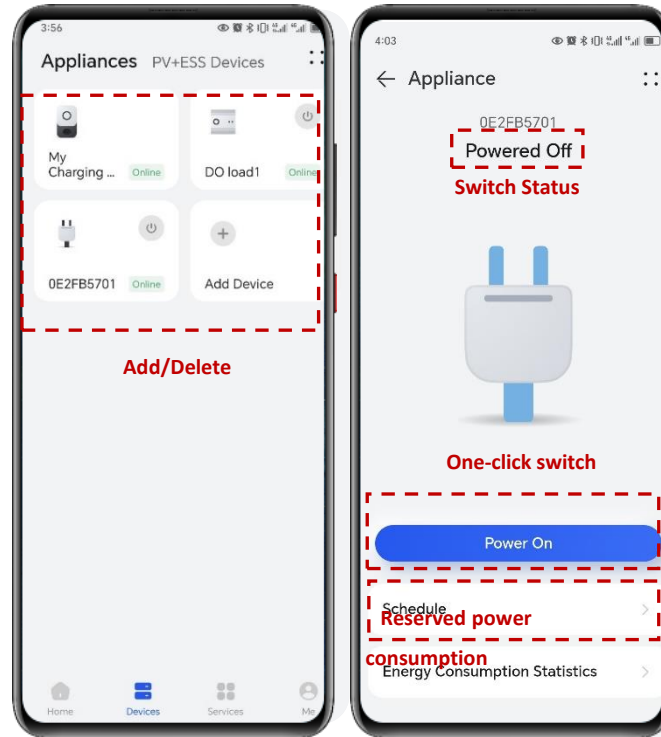
# Gestione unica di Ottimizzatori+Inverter+ESS+Charger+Elettrodomestici

## Gestione Unica



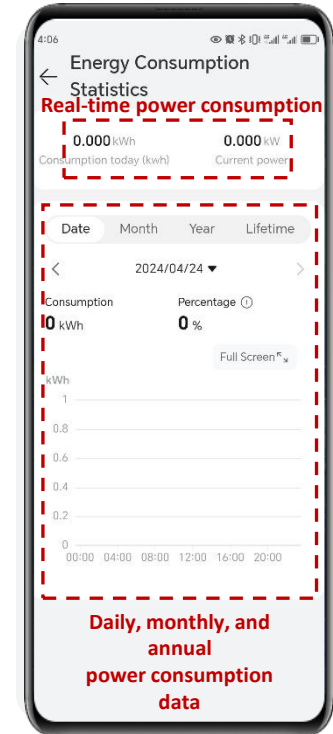
- PV, ESS, Charger ed elettrodomestici visualizzati in una schermata

## Interruttore intelligente



- Interruttore intelligente, one-click switch
- Pianificazione del consumo supportata

## Statistiche di consumo elettrico



- Real-time display della Potenza consumata
- Dati sull'energia consumata giornaliera, mensile e annuale

# Indice

**01**

**Caratteristiche di EMMA**

# EMMA : specifiche tecniche



## Comunicazione:

- Supporta un Massimo di 3 inverter
- Comunica con l'inverter tramite RS485
- Comunica con il router tramite WLAN

## Misurazioni:

- Supporta 1P2W/3P3W/3P4W
- Supporta 85 ~ 299 Vac come tensione di fase
- Supporta un Massimo di 63 A di corrente con CT interni
- Supporta una corrente Maggiore con CT esterni, dove la corrente del secondario deve essere 50mA

## Piu' dispositivi compatibili:

- Supporto un Massimo di due colonnine di ricarica
- Supporta la **SG-pompa di calore**
- Supporta un Massimo di **20 dispositivi Shelly** (prese intelligenti e interruttori automatici intelligenti)

# EMMA

## Energy Management Assistant



**EMMA-A02**

Gestione unificata per Fotovoltaico,  
ESS, Charger ed UtENZE



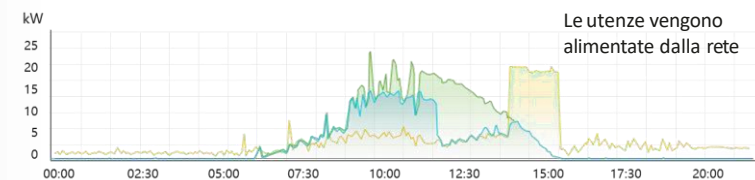
UtENZE controllate tramite  
interruttori o prese  
intelligenti

Controllo intelligente della  
pompa di calore Smart Grid  
Ready

**Smart PV + ESS Synergy**



Previsione accurata della generazione  
e del consumo di energia



# Smart dongle e Smartlogger



**Fino a 10 dispositivi**

10 inverter o  
9 inverter + SmartPS

**Plug-n-Play**

USB

**Smart Dongle-WLAN-FE**

SDongleA-05



**Fino a 10 dispositivi**

10 inverter o  
9 inverter + SmartPS

**Plug-n-Play**

USB

**Smart Dongle-4G**

SDongleB-06



**SmartLogger3000A**

**Fino a 80 dispositivi**

Configurazione più flessibile

**MBUS AC**

Comunicazione sui cavi di potenza

**4G o Ethernet**

Comunicazione flessibile

**EMI e Meter**

Supporta stazioni meteo e  
power meter di terze parti

- Comunica con sistemi di gestione di terzi e con FusionSolar contemporaneamente



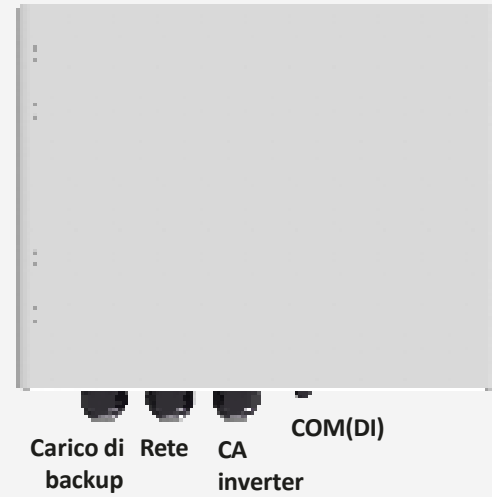
# Backup-Box

**Backup Box-B0**  
(Backup Box monofase)



- Inverter supportato: **SUN2000-2/3/3.68/4/4.6/5/6KTL-L1**
- Tensione nominale in rete: **220 V/230 V**
- Intervallo tensione su uscita di backup: **198 V–253 V**
- Tempo di commutazione: **3 s**
- Ripristino automatico da sovraccarico in modalità non in rete: **supportato**
- Potenza apparente massima non in rete: **5.000 VA**

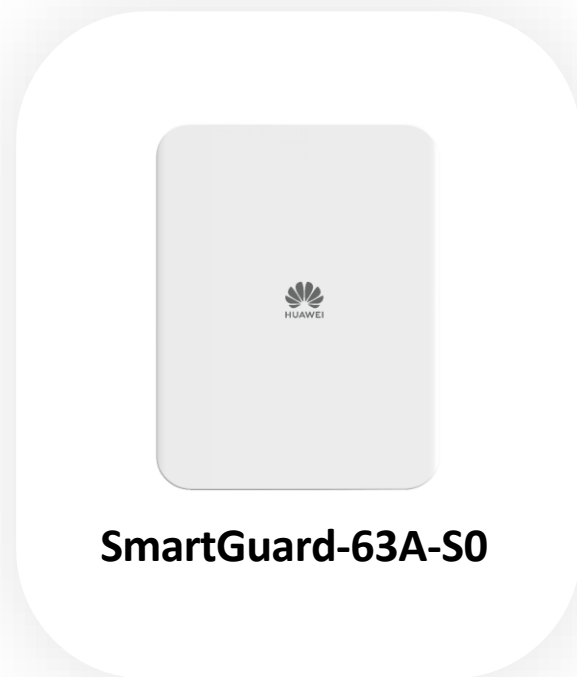
**Backup Box-B1**  
(Backup Box trifase)



- Inverter supportato: **SUN2000-3/4/5/6/8/10KTL-M1**
- Tensione nominale in rete: **380 V/400 V**
- Intervallo tensione su uscita di backup: **220/230 V**
- Tempo di commutazione: **3 s**
- Ripristino automatico da sovraccarico in modalità non in rete: **supportato**
- Potenza apparente massima non in rete: **3300 VA**

# SmartGuard

## Whole Home Backup



**SmartGuard-63A-S0**

**Supporta inverter monofase L1 e LCO**

Partial  
power backup



**Whole home  
power backup**



**Facile da installare,  
Senza modifiche sull'impianto elettrico**

Integra le seguenti funzioni:

- BackupBox
- Gestione dei carichi
- Smart Dongle
- Smart Power Sensor

**Continuità**

**< 20 ms**

Switching ultra-rapido alla  
modalità di alimentazione  
in backup

**Affidabile**

**Bypass Mode**

Quando avviene un guasto,  
viene supportato anche il  
Bypass Manuale

**Capacità di Backup Potente**

con arresto gerarchico per tempi di backup più lunghi

On-grid



Off-grid



SOC<50%



## EMMA-(A01, A02)

## Video di installazione

Installazione dell'EMMA

Collegamento dei cavi di alimentazione CA

Collegamento dei cavi di comunicazione  
RS485 o dei cavi di segnale DO

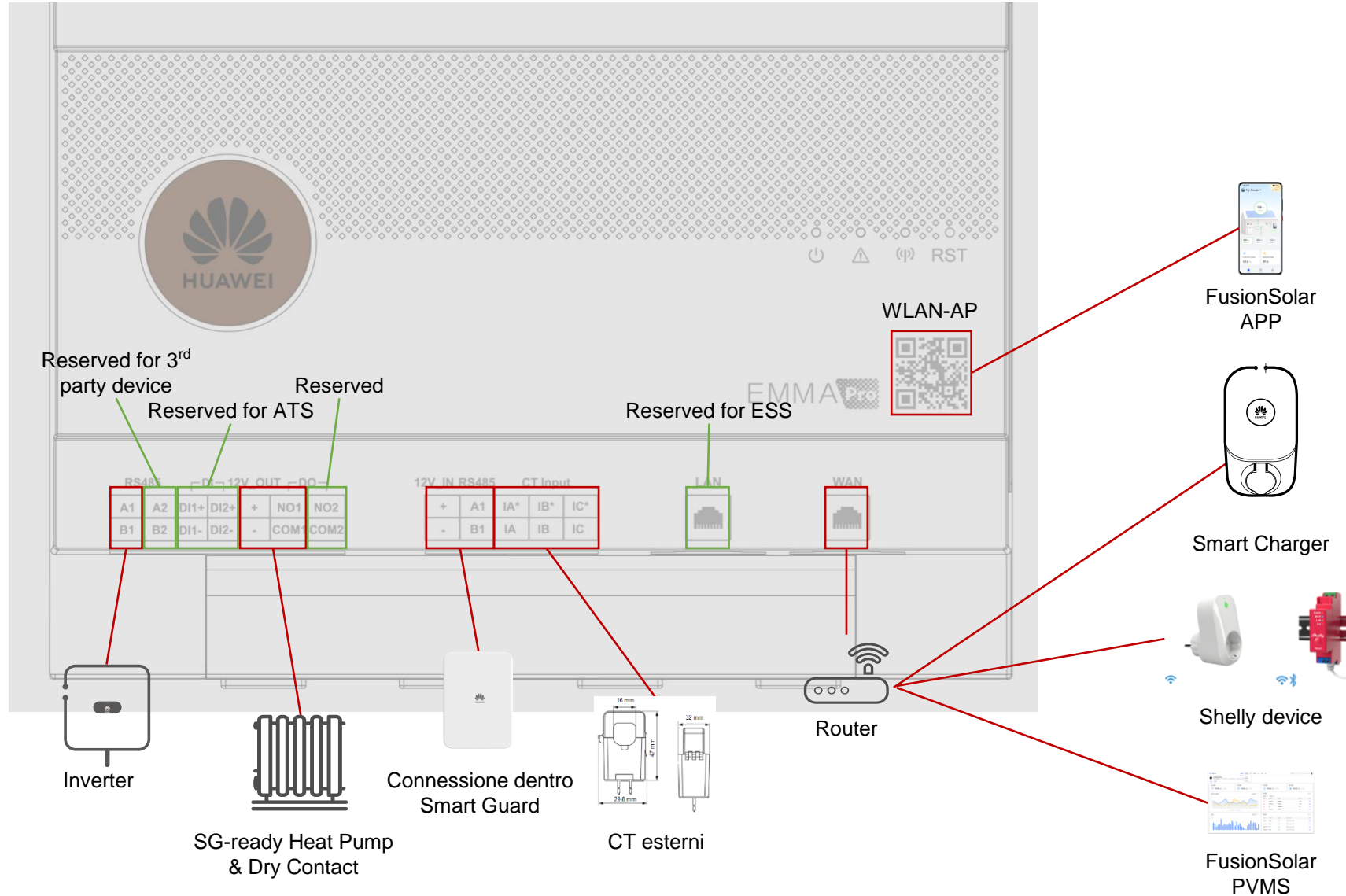
Collegamento dei cavi  
di comunicazione FE

# Indice

**02**

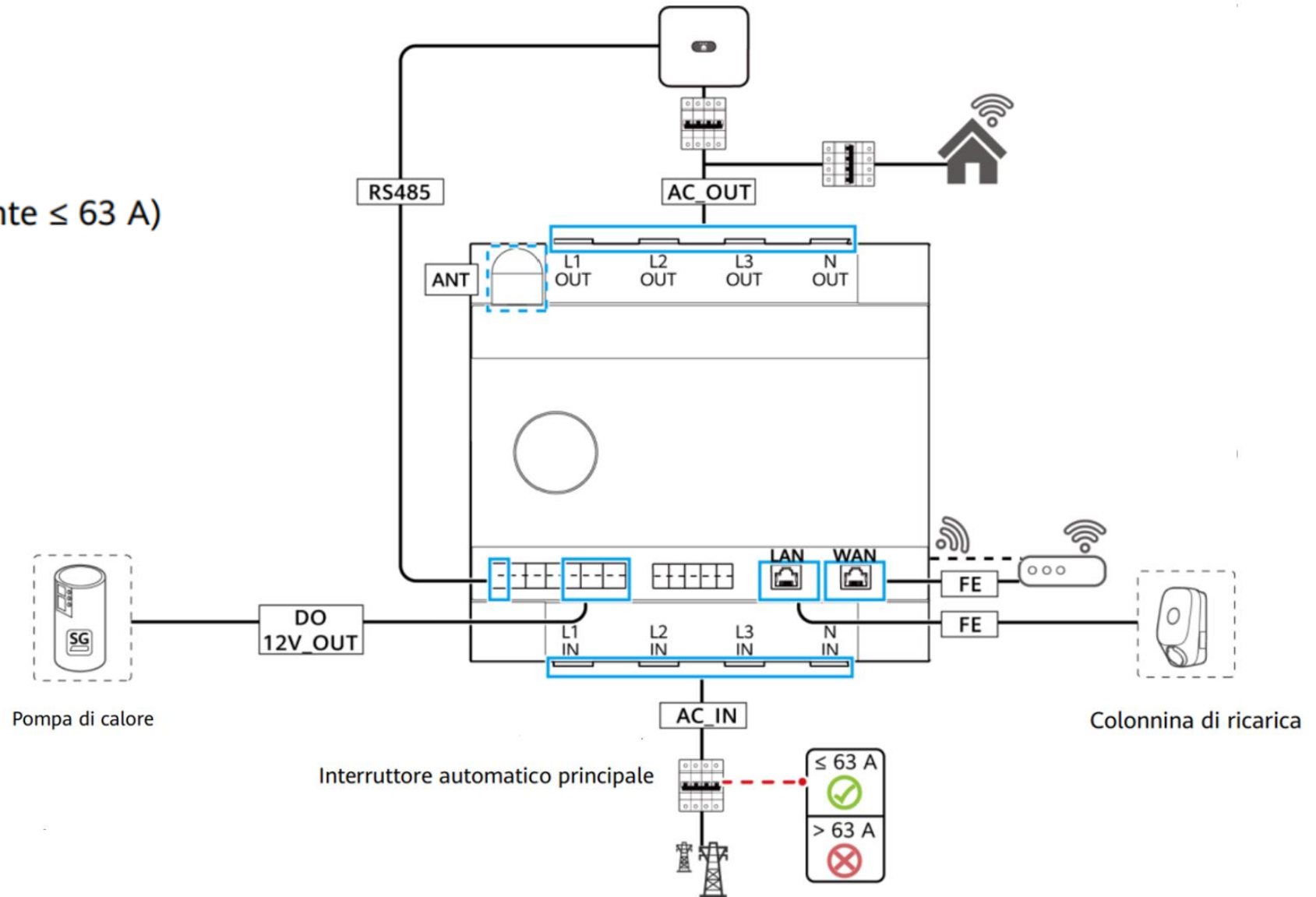
**Configurazioni possibili**

# EMMA: Interfaccia



# Configurazione CT interno

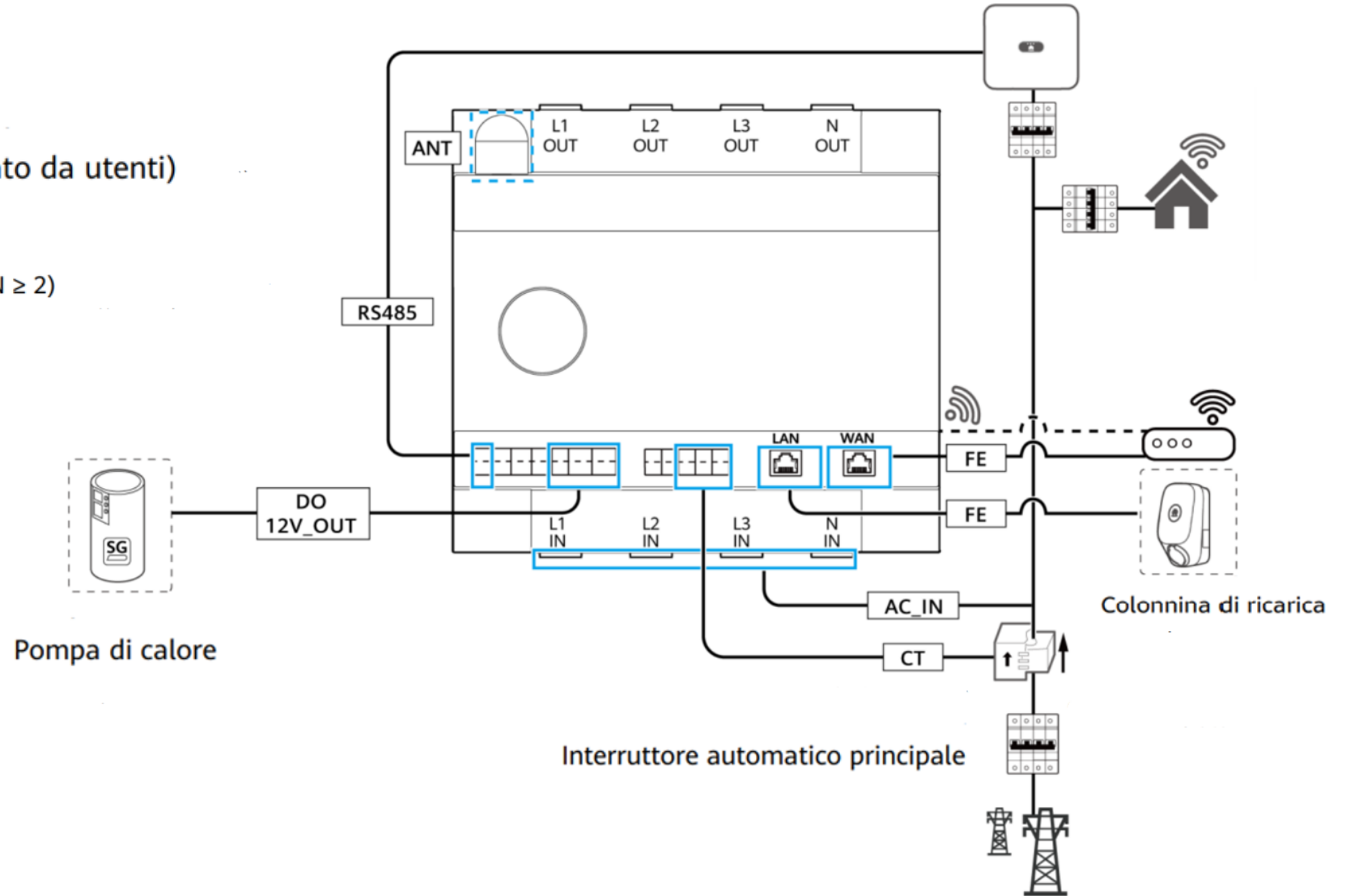
CT interno (corrente  $\leq 63$  A)



# Configurazione CT esterno

CT esterno (corrente > 63 A, CT preparato da utenti)

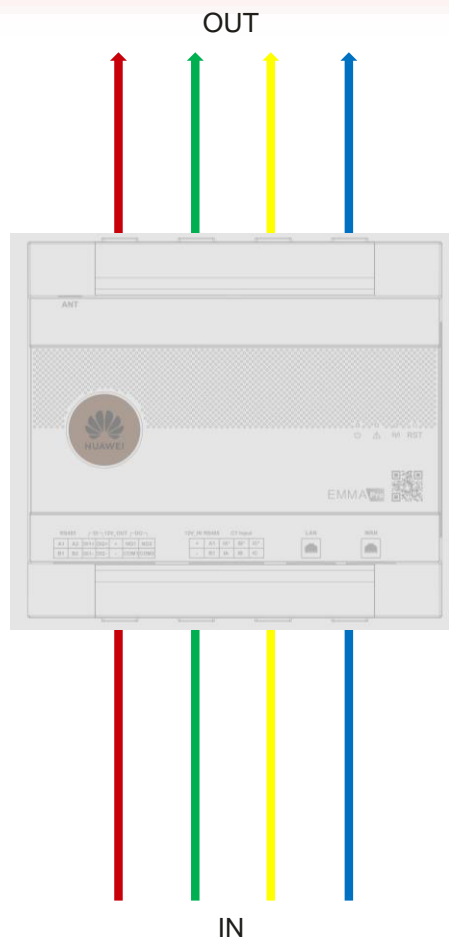
Rapporto CT:  $N \times 50 \text{ A}/50 \text{ mA}$  (numero intero  $N \geq 2$ )



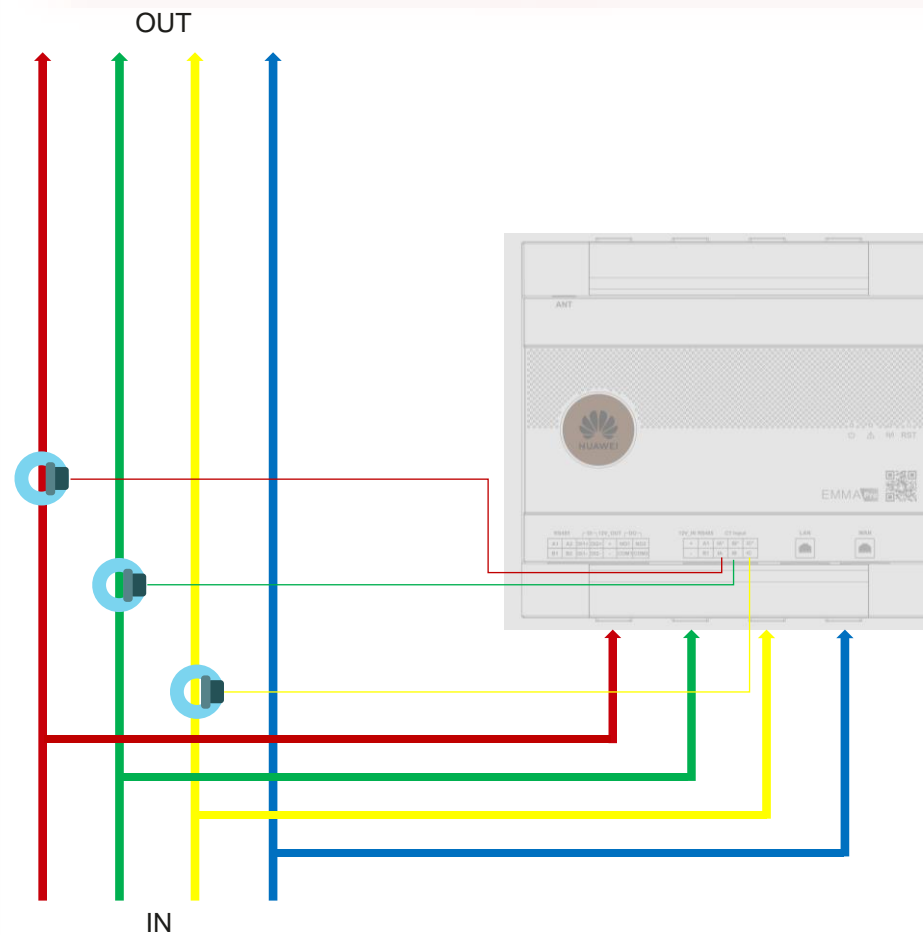
# EMMA: Cablaggio

Scenario 1: 0 ~ 63A

CT interni (3P4W)



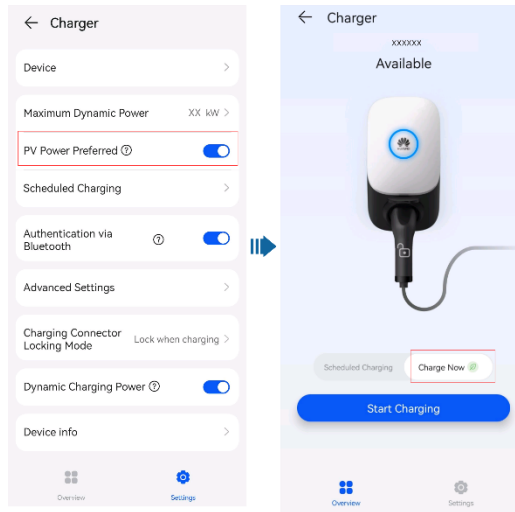
Scenario 2: Corrente Maggiore tramite CT esterni (3P4W)



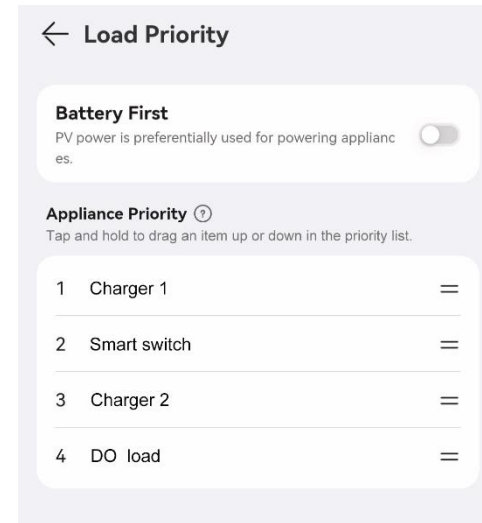


# PV Preferred: Adaptive charging and usage of PV power improves the self-consumption rate

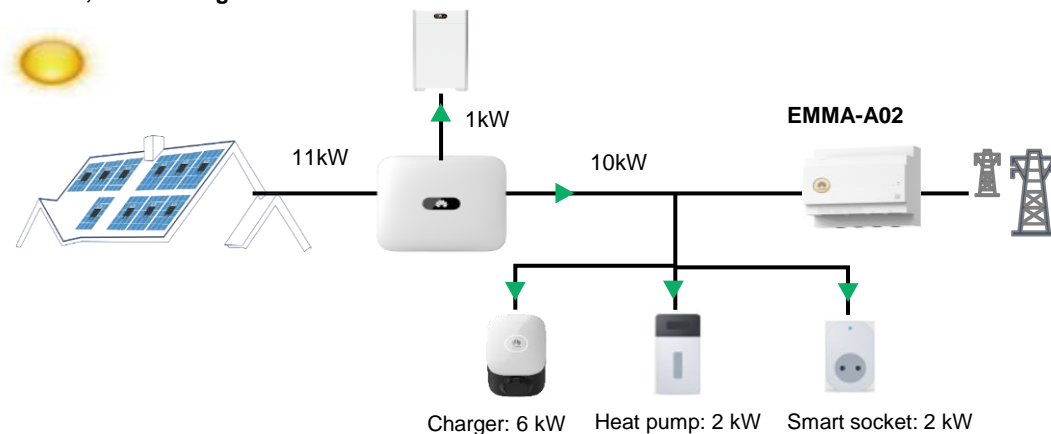
## Charging pile



## PV electricity usage priority



## PV + ESS, sufficient light

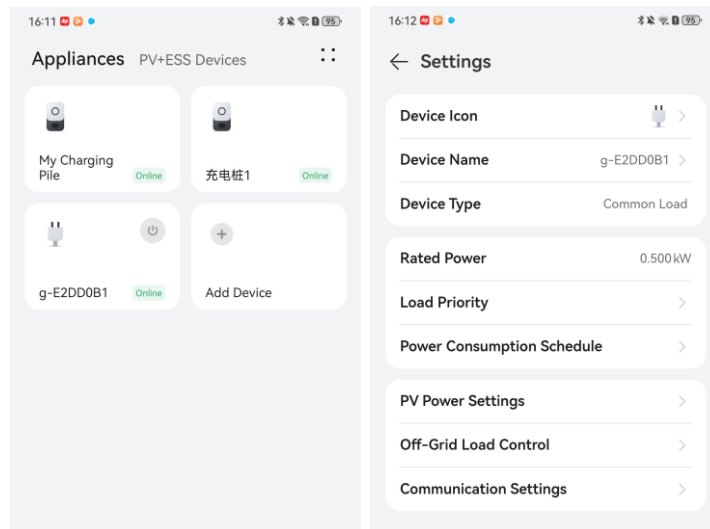


PV surplus power > charger/smart appliance starting power  
Provide power to charger or smart appliances by priority

# EMMA: Interfaccia & Modalita' di pianificazione

## Appliance Interface

Ogni dispositivo connesso ad EMMA e' visibile nell'app FusionSolar ed ha i suoi rispettivi parametri di settaggio

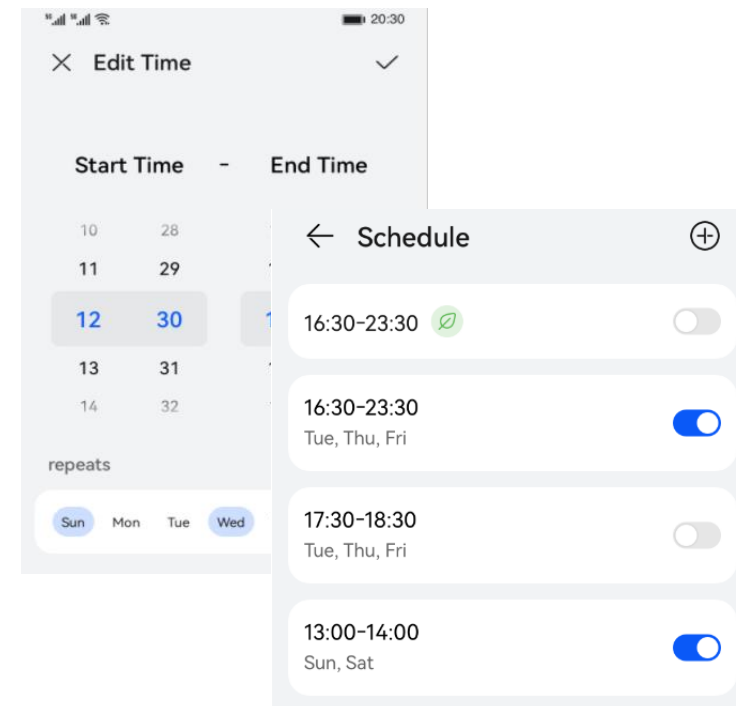


## Schedule Mode

**Principio di funzionamento:** Gli elettrodomestici lavorano secondo i piani prestabiliti

**Parametri:**

- Start Time – End Time – Repeating Days
- Optional: PV Preferred Mode



\*Schedule mode of SmartCharger is available even without EMMA.

# Indice

**03**

**Post-Vendita**

# CONTROLLO DELLA GARANZIA

## Portale di verifica della garanzia

<https://app.huawei.com/escportal/pub/wechat.html?Language=en&appName=escp&buType=2>

**HUAWEI** Maintenance Information Inquiry English

Please input Serial Numbers:

Query up to 20 Serial numbers at a time. Separate with a comma (,) or spacere( ), or turn (enter).

Captcha Code \* :  6001

**Legal Disclaimer:**

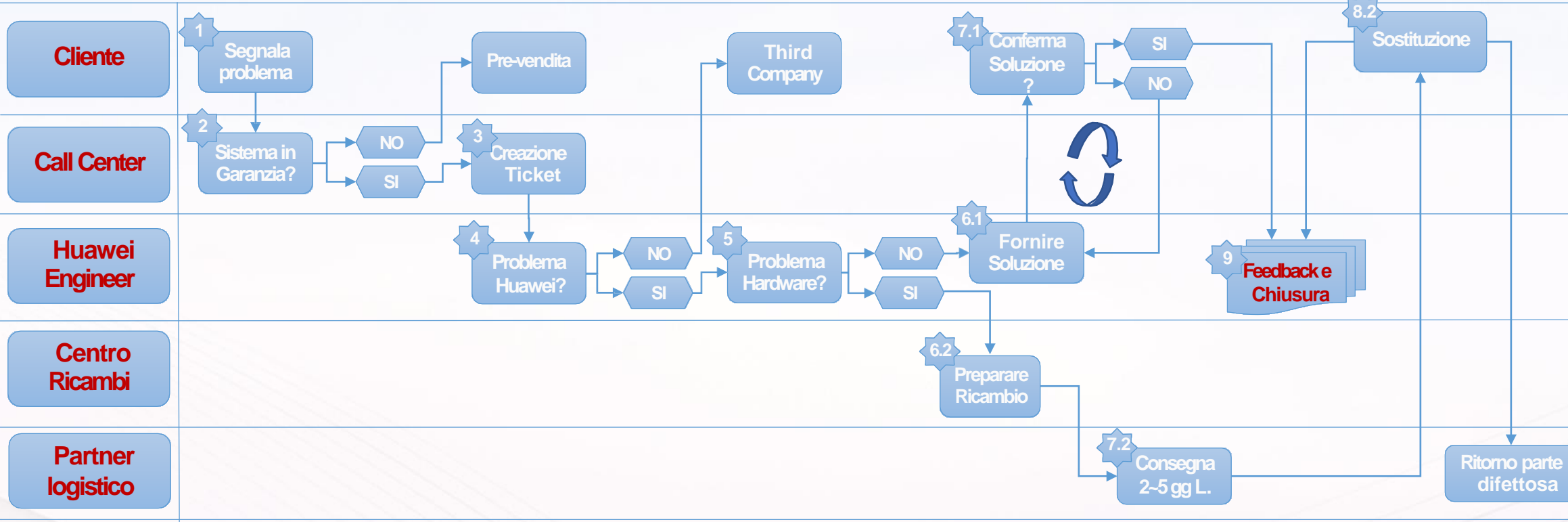
1. This system is used only for querying product maintenance information and cannot be used for other purposes.
2. Only services provided by Huawei can be queried.
3. Huawei makes every effort to ensure the accuracy of the information. However, complete accuracy is not guaranteed. If you have any questions about the results, please feel free to contact your [local Huawei Solar Inverter TAC](#) (please enclose the end customer information in the email).
4. The query results are for reference only. All service contents are subject to the contract.
5. If the service has expired, please contact [Huawei Local Office](#) or [Huawei Solar Inverter Local TAC](#) to extend the service.

**Hardware query results** | Software query results Export Excel



# Servizio di Assistenza Clienti in Europa

## Procedura Huawei Service



Supporto tecnico remoto (risposta entro 30 minuti)  
 Spedizione dell'hardware entro 2 giorni lavorativi dalla conferma



## Return Material Authorization (RMA) Request Form

### 2. 1 Ship To\*(if huawei deliver spare)

Company*		Contact Person*				
Phone of consignee*		Street Address*				
country of destination*		Province*		City*		zip code*
Email of consignee*						
3 faulty return type	customer send					

### 4. detailed information of requested parts

Item #	Part Number*	Qty*	Serial No.(if applicable)	remark(version, etc.)			
1		1	LS2217514500				
2							
3							

# Apertura Ticket



Tramite link



Tramite chiamata

**CREA UN SERVICE REQUEST**

( [eu\\_inverter\\_support@Huawei.com](mailto:eu_inverter_support@Huawei.com) )

**00-800-3366-6666**

# Apertura Ticket tramite link

[https://digitalpower.huawei.com/robotchat/#/Mailbox/index?lang=it\\_IT](https://digitalpower.huawei.com/robotchat/#/Mailbox/index?lang=it_IT)



**Cliccare su questo link  
per l'apertura del ticket**



## Crea un Service Request

Benvenuto al supporto tecnico Huawei Digital Power. Inserisci i tuoi dati qui sotto.



### Informazioni di base

Indirizzo e-mail\*

Tipo di utente\*

### Informazioni sul dispositivo

Posizione del dispositivo\*

Numero di serie\* [? Come posso visualizzare il numero di serie?](#)

Il tempo di funzionamento del dispositivo è inferiore a 7 giorni

### Descrizione del problema



# Apertura Ticket tramite link

Tipo di utente\*

 Selezionare un tipo di utente 

# Apertura Ticket tramite link

Tipo di utente\*

 Selezionare un tipo di utente 

- Installatore
- Distributore
- Proprietario
- EPC

# Apertura Ticket tramite link

## Informazioni sul dispositivo

Posizione del dispositivo\*

- Indonesia
- Iraq
- Italy
- Kazakhstan
- Kenya

# Apertura Ticket tramite link

## Descrizione del problema

### Dettagli del problema\*

Si prega di fornire ulteriori informazioni sul problema. come il nome della fabbrica, il tipo di dispositivo, l'ID dell'allarme, ecc.

Si prega di notare che ci occupiamo dell'assistenza tecnica post-vendita solo per i prodotti Smart PV di Huawei. Per richieste di pre-vendita si prega di contattare i [distributori ufficiali](#) / [installatori](#).

Per gli scenari di posta elettronica, il sistema ha filtrato automaticamente le immagini. Scatta uno screenshot e incollalo di nuovo, oppure carica l'immagine nell'area Carica File.

Inserisci un argomento

**B** *I* U    **H1** **H2**   **x<sub>2</sub>** **x<sup>2</sup>**    Normal  Normal    Sans Serif    

Inserisci i dettagli della domanda. come il nome della fabbrica, il tipo di dispositivo, l'ID dell'allarme, ecc.

### Carica file

Carica file come registri dei guasti, foto del dispositivo, screenshot, ecc. per un'elaborazione più rapida

 [Quale file devo caricare?](#)



Carica file [select a file](#)

Carica fileselect a file Fino a 10 file. Tipo di caricamento: jpg, png, gif, mp4, mov, doc, xls, ppt, txt, pdf, csv, rar, zip, tar, file singolo <50 MB

Invia

# Apertura Ticket tramite link

ES: Impianto  
"Mario Rossi"  
con allarme 3001

## Descrizione del problema

### Dettagli del problema\*

Si prega di fornire ulteriori informazioni sul problema. come il nome della fabbrica, il tipo di dispositivo, l'ID dell'allarme, ecc.

Si prega di notare che ci occupiamo dell'assistenza tecnica post-vendita solo per i prodotti Smart PV di Huawei. Per richieste di pre-vendita si prega di contattare i [distributori ufficiali / installatori](#).

Per gli scenari di posta elettronica, il sistema ha filtrato automaticamente le immagini. Scatta uno screenshot e incollalo di nuovo, oppure carica l'immagine nell'area Carica File.

Inserisci un argomento

**B** *I* U    H<sub>1</sub> H<sub>2</sub>   x<sub>2</sub> x<sup>2</sup>    Normal  Normal    Sans Serif   

Inserisci i dettagli della domanda. come il nome della fabbrica, il tipo di dispositivo, l'ID dell'allarme, ecc.

Inserire una descrizione dettagliata del problema con SN (dell' inverter ), allarmi, versioni firmware, eventuali prove effettuate ecc

# Apertura Ticket tramite link

## Carica file

Carica file come registri dei guasti, foto del dispositivo, screenshot, ecc. per un'elaborazione più rapida

? [Quale file devo caricare?](#)



Carica file [select a file](#)

Carica fileselect a file Fino a 10 file. Tipo di caricamento: jpg, png, gif, mp4, mov, doc, xls, ppt, txt, pdf, csv, rar, zip, tar, file singolo <50 MB

Invia

Caricare ad esempio:

- file di log;
- foto impianto
- ecc

# Indice

**04**

**Conclusione**



# Garanzia Standard

Hybrid Inverter

**10 - 20 Anni**



String Inverter

**5 - 20 Anni**



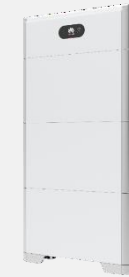
SmartLogger, SmartDongle, Power Meter

**2 Anni**



Smart Module Controller

**25 Anni**



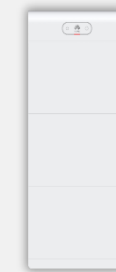
Smart String ESS

**10 Anni**



Smart String ESS

**5 - 10 Anni**



New Smart String ESS

**15 Anni**

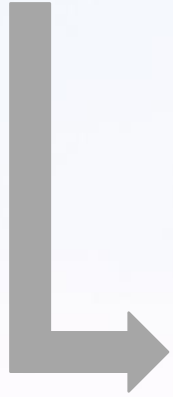
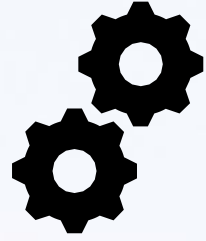


AC Charger

**3 Anni**



# Chatbot

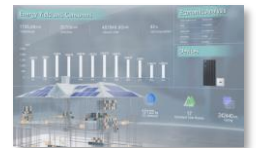
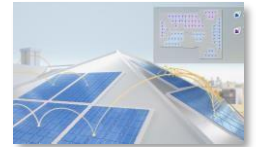
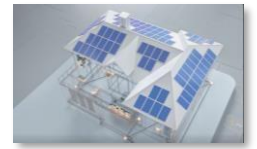
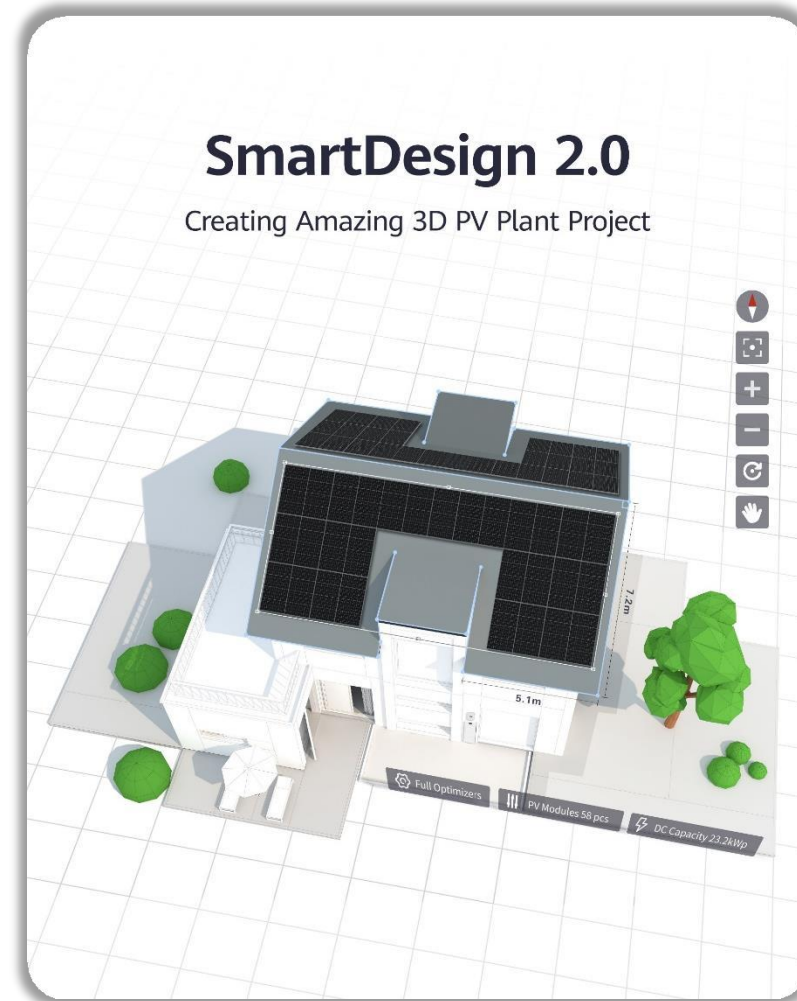
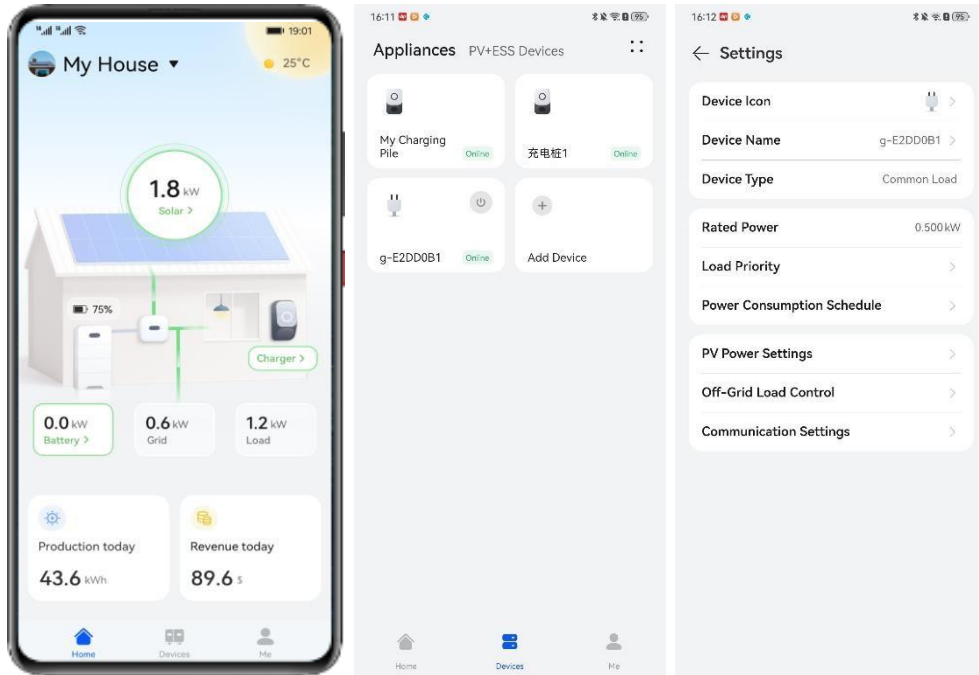


Servizio clienti Fusion Solar intelligente

## Servizio clienti Digital Power (huawei.com)

# SmartPVMS

## APP FusionSolar



# Dove posso usare la Chatbot?

[Il Servizio clienti intelligente \(Chatbot\)](#) potete usarlo attraverso diversi canali:  
FusionSolar App, il sito web ufficiale e QR code.

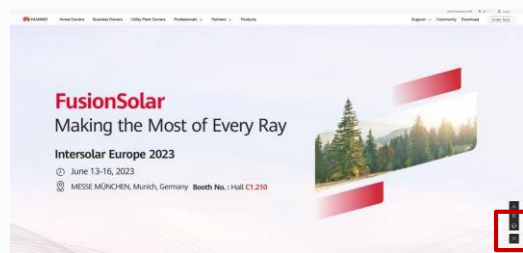
**Provalo ora**  
Scannerizza il QR code



## FusionSolar App



## Sito web



FusionSolar [Official Website](#)



[FusionSolar Community](#)

## QR code sul dispositivo



\* Il qr code è disponibile solo sui nuovi prodotti come MB0 e M5

# FusionSolar App

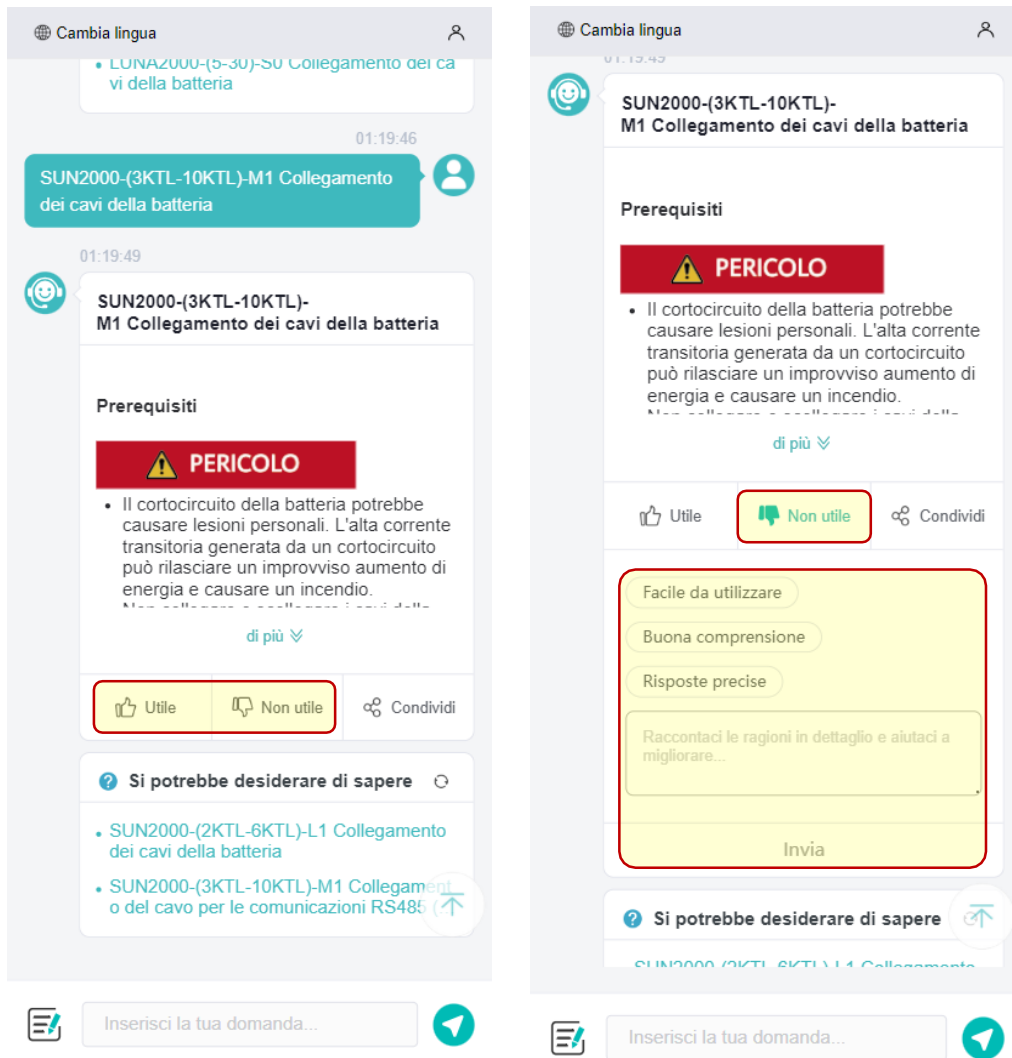


## Procedura per usare il Chatbot:

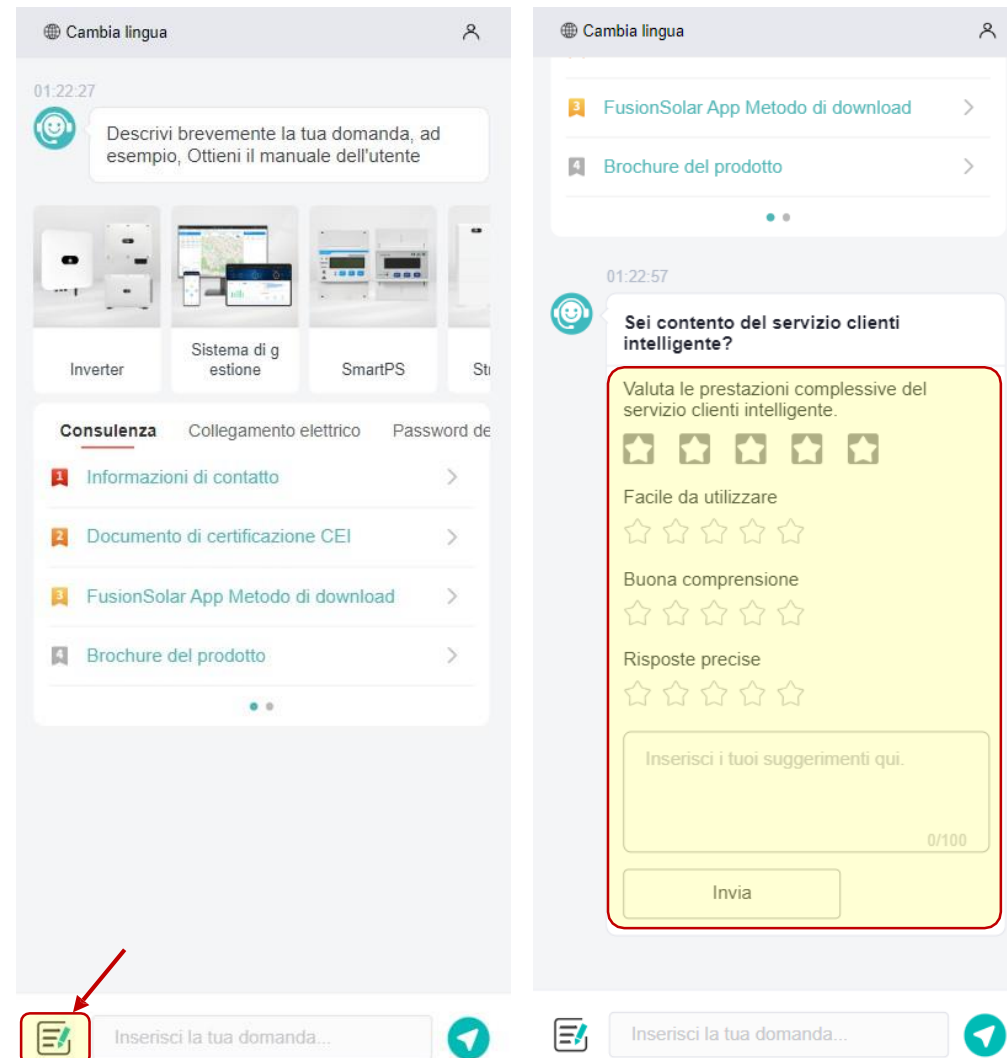
1. Aprire Fusion Solar dal telefono
2. Cliccare su Servizi
3. Cliccare su Chatbot del servizio clienti

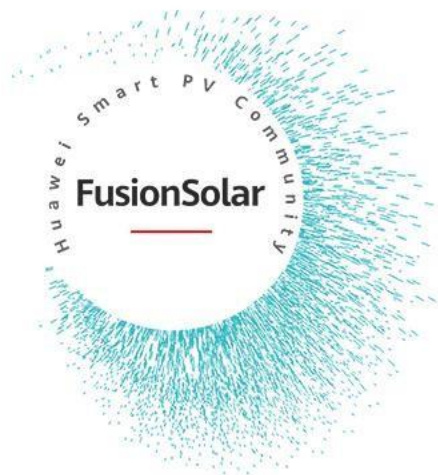
# Come lasciare un feedback?

## Valuta la singola risposta



## Valuta la tua esperienza di utilizzo





## CONOSCENZE

Approfondimenti sulle  
tecnologie di punta per  
l'energia solare

## STRUMENTI

Strumenti gratuiti di marketing  
su misura per gli installatori

## PREMI

Premi per corsi di formazione  
e acquisti



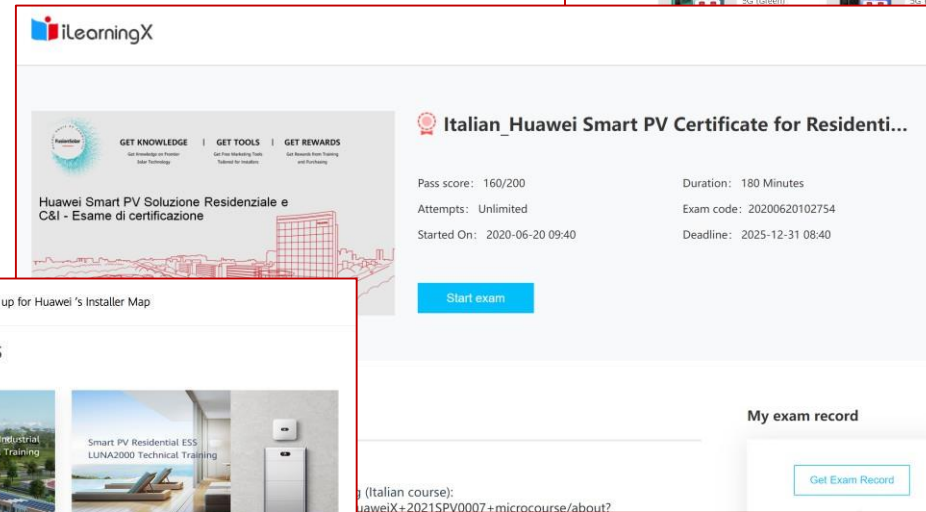
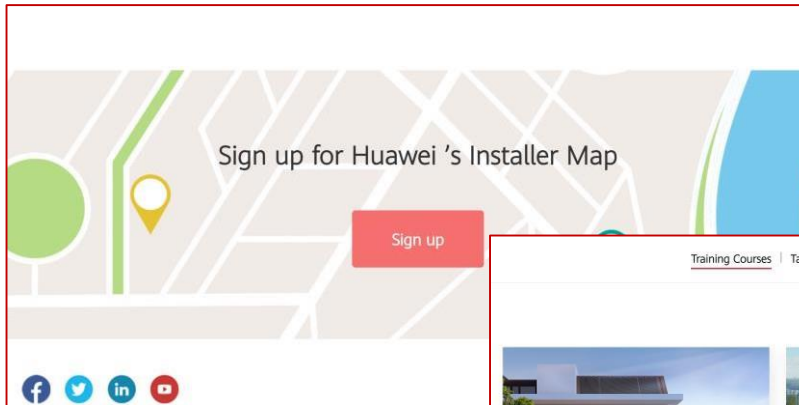
**PARTECIPA**

[community.solar.huawei.com](https://community.solar.huawei.com)



# Facendo parte della Community avrà accesso a:

- Corsi di formazione gratuiti
- Video tutorial
- Forum tecnico di assistenza
- Certificazione Installatore Huawei Expert
- Premi, eventi dedicati, promozione della tua attività sui canali ufficiali di Huawei e tanto altro...



iLearningX

GET KNOWLEDGE | GET TOOLS | GET REWARDS

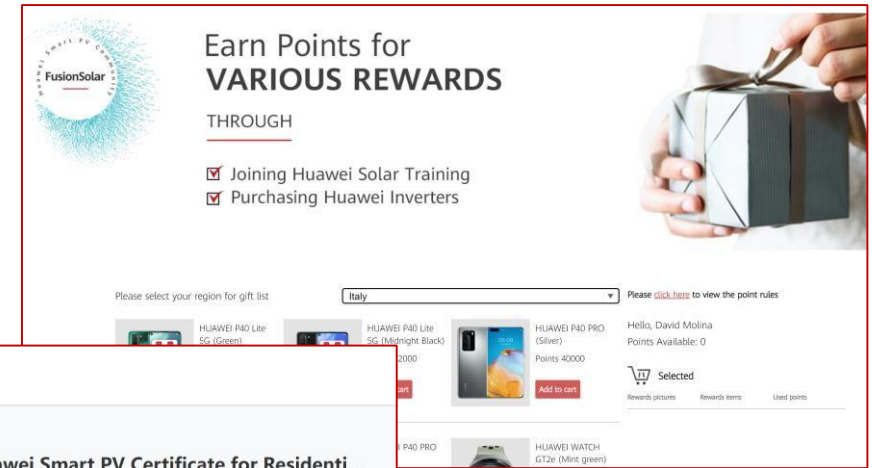
Huawei Smart PV Soluzione Residenziale e C&I - Esame di certificazione

Pass score: 160/200      Duration: 180 Minutes  
Attempts: Unlimited      Exam code: 20200620102754  
Started On: 2020-06-20 09:40      Deadline: 2025-12-31 08:40

Start exam

My exam record

Get Exam Record



Earn Points for **VARIOUS REWARDS** THROUGH

- Joining Huawei Solar Training
- Purchasing Huawei Inverters

Please select your region for gift list: Italy

Hello, David Molina  
Points Available: 0

Selected

2000

Points 40000

Add to cart

Selected

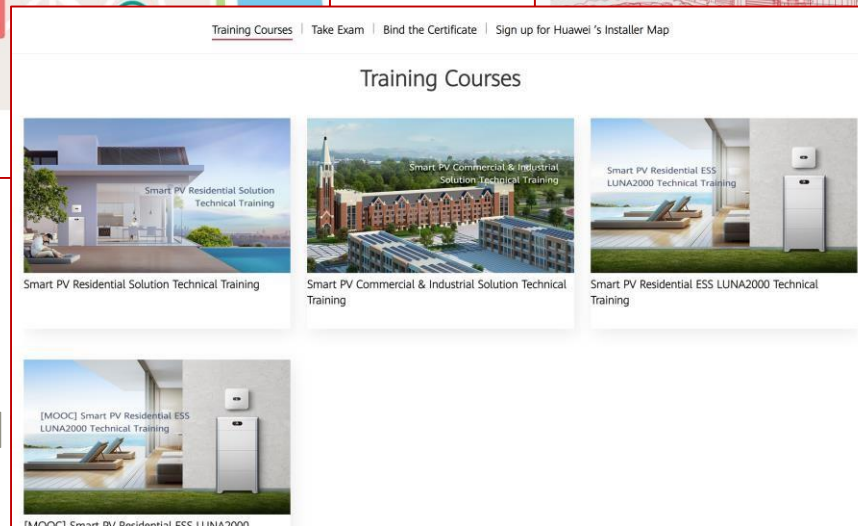
Rewards pictures    Rewards items    Used points

HUAWEI P40 Lite 5G (Green)

HUAWEI P40 Lite 5G (Midnight Black)

HUAWEI P40 PRO (Silver) Points 40000

HUAWEI WATCH GT2e (Mint green)



Training Courses

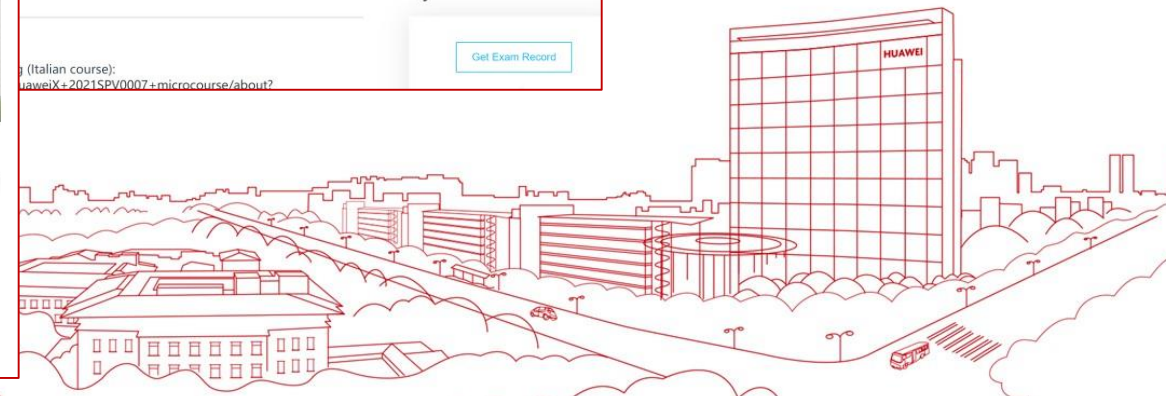
Smart PV Residential Solution Technical Training

Smart PV Commercial & Industrial Solution Technical Training

Smart PV Residential ESS LUNA2000 Technical Training

[MOOC] Smart PV Residential ESS LUNA2000 Technical Training

Soluzione FV d





# Grazie!

Bring digital to every person,  
home and organization for a fully connected, intelligent world.